

# 2026年 ジャンボ 新婦人★ ★パズル

- 13 古語で立派な馬の
- 11 カードゲーム。切
- 10 カードゲーム。切
- 7 サイコロを振っ
- 5 初夢で一番いい最
- 1 新年最初に昇る太

パズルを解いて①から⑳まで並べると、今年生誕百年の女性の言葉と名前ができます。それをほかがメールに書いて送ってください(答え・氏名・住所・電話番号を明記)。  
電話番号を明記。  
正解者の中から抽選で50人にクオカードを送ります。  
ヒント・小説家  
締切 2月3日必着  
あて先 〒112-0002 東京都文京区小石川5-10-20 新婦人しんぶん「パズル」係  
メール puzzle@shin-fujin.gr.jp

## ヨコノカギ

- 49 煙管の竹の管の部
- 47 長所、得意なこと
- 46 □□分。二つに分
- 45 頭にはえる毛のこ
- 44 さびいて始末する
- 43 学名がニッポニア
- 42 衣服を作る職業の
- 36 地震雷火事□□
- 34 マグロの脂がのっ
- 33 履物の総称
- 31 AM・FMの他に
- 29 落語の題名「芝浜
- 28 筆記や印刷のため
- 27 商店の立ち並んだ
- 21 秋の田のかりほの
- 19 日本最大の淡水魚
- 17 海水から作る調味
- 14 月桂樹のこと

遊びに使う弾力のある球。□□つき。  
鼻の□□。先端のこと  
演劇で俳優が扮する人物のこと  
1月に東京から芦ノ湖まで関東の大学が競争  
新年のお祝いに、子どもに贈る金品

- 54 新年のお祝いに、
- 53 1月に東京から芦
- 52 演劇で俳優が扮す
- 51 鼻の□□。先端の
- 50 遊びに使う弾力の
- 42 衣服を作る職業の
- 36 地震雷火事□□
- 34 マグロの脂がのっ
- 33 履物の総称
- 31 AM・FMの他に
- 29 落語の題名「芝浜
- 28 筆記や印刷のため
- 27 商店の立ち並んだ
- 21 秋の田のかりほの
- 19 日本最大の淡水魚
- 17 海水から作る調味
- 14 月桂樹のこと

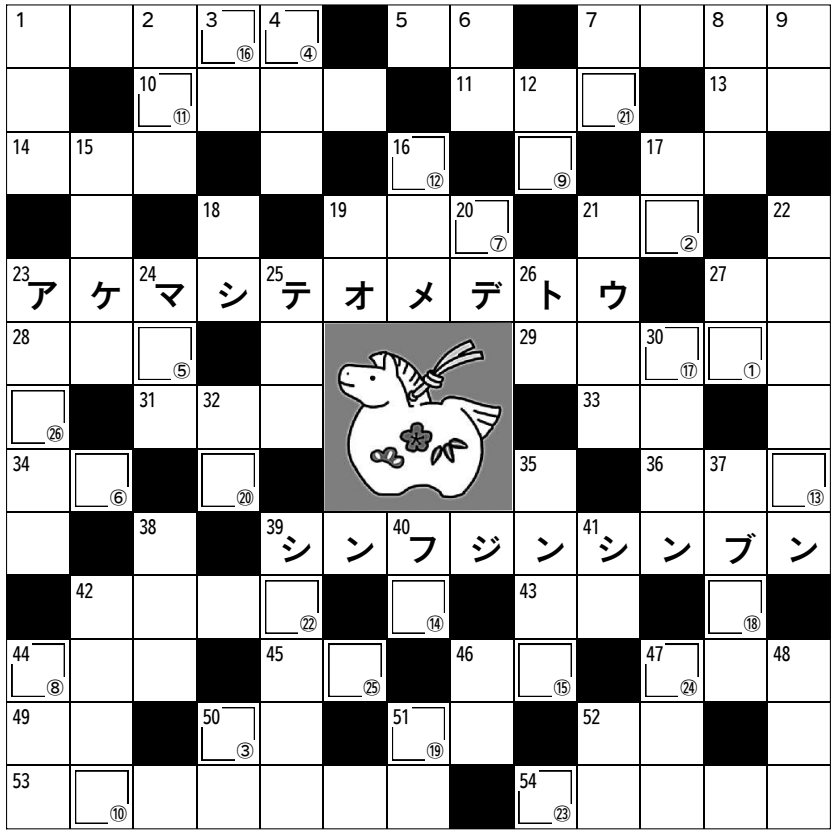
商品売りさばく方面  
2025年を表す漢字に選ばれました声とリズム、節を

- 21 とまどうこと
- 20 宝船に乗ってくる
- 19 木星の第1衛星の名前
- 18 侍のこと
- 17 大陸ではない周囲
- 16 縁を補強する金具
- 15 憲法に基づいて国民の自由と権利を守る□□□主義
- 14 布や革などの穴の
- 13 科学的な価値のある場所や景観を持つ地域
- 12 羽根つきで羽を落とした人の顔に塗る
- 11 『□□』とジュリエット』シエイクスピアの戯曲
- 10 エット
- 9 2025年を表す漢字に選ばれました声とリズム、節を
- 8 『□□』とジュリエット』シエイクスピアの戯曲
- 7 羽根つきで羽を落とした人の顔に塗る
- 6 『□□』とジュリエット』シエイクスピアの戯曲
- 5 科学的な価値のある場所や景観を持つ地域
- 4 個人の生涯を書く
- 3 イプセンの戯曲
- 2 『人形の家』の主人公の名前
- 1 演劇で俳優が扮する人物のこと

使つて言葉を発する音楽  
長印の言葉  
春夏秋冬のこと  
事実を証明する材料

- 23 「山」といったら「川」。忠臣蔵で浪士たちが使ったらしい□□□□
- 24 寝る時に頭に使う□□□□にかけろ
- 26 東京都の区部以外の地域
- 27 一年の幸を祈る伝統行事。獅子□□
- 30 ノイズ。不要な音
- 32 個人が自由に作る小規模な冊子
- 35 栗□□□□。おせち料理のひとつ。
- 37 江戸時代、奉公人がもらえた長期休みの中すること
- 38 全力でとりくむよ
- 39 天下□□ 織田信
- 40 長印の言葉
- 41 春夏秋冬のこと
- 42 事実を証明する材料
- 44 □□□の矢が立つ
- 46 勝ち抜こうという意気込み
- 47 親切な志
- 48 αリノレン酸が豊富な□□油
- 50 新しい年、□□を向いて行こう!
- 51 英語で太陽のこと
- 52 丘陵地が浸食されてできた谷状の地形

使つて言葉を発する音楽  
長印の言葉  
春夏秋冬のこと  
事実を証明する材料



## 回答

14	①
15	②
16	③
17	④
18	⑤
19	⑥
20	⑦
21	⑧
22	⑨
23	⑩
24	⑪
25	⑫
26	⑬

出題：RIN

## いっしょにあそぼ!



### 親子ウマの絵馬飾り

吉田未希子

- 準備するもの●  
紙皿 (18センチ/1枚) 色画用紙 (赤 B6サイズ/1枚) 油性カラーペン はさみ 両面テープ

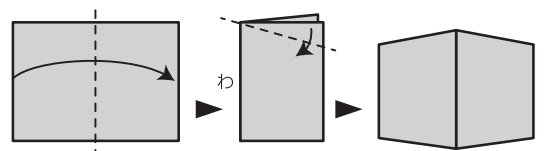
★あけましておめでとうございます★  
紙皿半分で親子ウマの干支飾りを作りましょう。紙皿を使って、少し立体的なウマがポイント。好きな模様を描いて仕上げてくださいね!

### ●使用する紙皿●

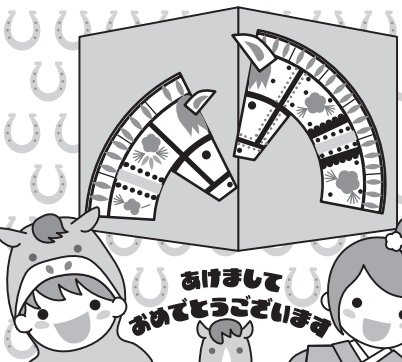
少し深さがあり、ふちが立ち上がっているタイプ (ふちにデコボコした模様がでない紙皿)



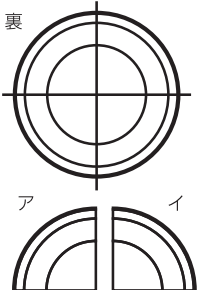
1 色画用紙を半分に折る。上に斜めの折り線をつけて、開いて裏側に折り返して絵馬の土台を作る。



わの角を頂点にして 山折り側が表になる斜めに折る

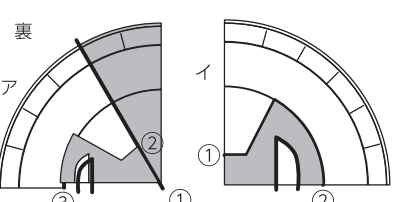


2 紙皿を裏返して4分割に切る。



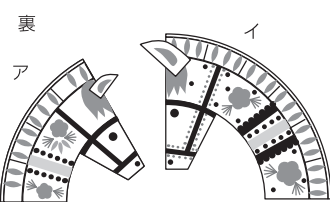
扇形2枚を使うよ

3 アに子ウマ、イに親ウマの形に切る。切り落とした部分で耳を作る。



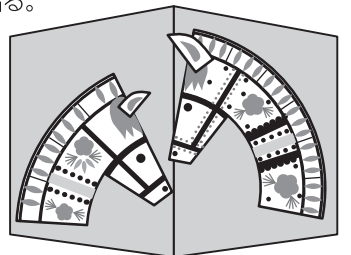
平らな部分に顔の形に切りこみをいれ、紙皿のカーブに合わせて切り落とす。子馬は、斜めに切り落としてから、同じように切り落とす。

4 ウマに好きな模様を描き、耳を両面テープで貼る。



緑、黄緑、赤、黄色、松、竹、梅などを描くとお正月らしさがアップ!

5 1の土台にアとイを両面テープで貼る。



裏返して、紙皿のふちの部分に両面テープを何か所かつけて貼る